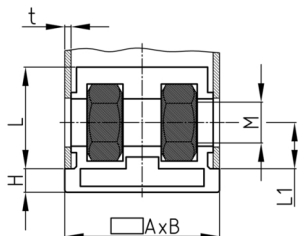


Produktgruppe SERM2

Schraub-Eckverbinder aus PA mit Bund für Rechteckrohre und zwei glanzverzinkten Sechskantmuttern



Standardfarben

- schwarz

Material

- Grundkörper: Polyamid (PA)
- Mutter: Stahl verzinkt



Produktinformationen

- Für hochkant aufliegende Rohre
- Mit Bund für seitlichen Rohrabschluss
- Die Oberfläche der Artikel kann produktionsbedingt variieren.
- Auftragsbezogene Fertigung bei einzelnen Artikelgrößen! Mindestmenge bitte anfragen.
- Befestigung für Rollen mit Gewindestift in senkrecht stehenden Rechteckrohren.
- Befestigung von Rollen oder Stellfüßen an waagrecht liegenden Rohren.
- Rechtwinkliger Anschluss an Traversen

Produktvarianten auf Anfrage

- Lieferung mit Edelstahlmuttern
- Sonderfarben

Bestellnummer	A	B	H	L	L1	M	t
	mm	mm	mm	mm	mm		mm
SERM2 30x20x1,5 M8	30	20	4	41	15	M8	1,5
SERM2 30x20x2 M8	30	20	4	40	15	M8	2
SERM2 40x20x1,5 M8	40	20	2	43	30	M8	1,5
SERM2 40x25x1,5 M8	40	25	1,8	42,8	30	M8	1,5
SERM2 40x30x1,5 M8	40	30	2	44	30	M8	1,5
SERM2 40x30x1,5 M10	40	30	2	44	30	M10	1,5
SERM2 45x25x2 M10	45	25	2,5	41,5	20	M10	2
SERM2 50x20x1,5 M8	50	20	1,8	42,8	30	M8	1,5
SERM2 50x24,2x2 M10	50	24,2	2,8	34,8	20	M10	2
SERM2 50x30x1,5 M10	50	30	2	44	30	M10	1,5
SERM2 50x30x2 M10	50	30	6	37	20	M10	2
SERM2 60x30x1,5 M10	60	30	6	36,5	20	M10	1,5
SERM2 60x30x2 M10	60	30	5	38	20	M10	2
SERM2 60x30x2,5 M10	60	30	6	37,5	20	M10	2,5