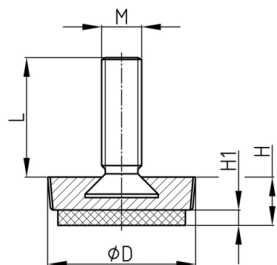


Produktgruppe 70 F

Stellschrauben mit gerändeltem Kunststofffuß aus PA, aufgeschweißtem Filz und umspritztem Gewindebolzen

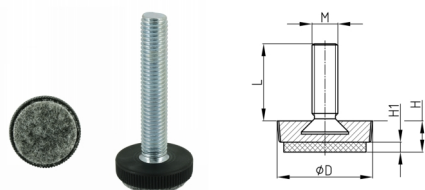


Standardfarben

- schwarz

Material

- Gewinde: Stahl verzinkt
- Fuß: Polyamid (PA)
- Gleitfläche: Filz



Produktinformationen

- Fuß-Ø 25 - 44 mm mit massiver Aufstellfläche

Produktvarianten auf Anfrage

- Weitere Schraubenabmessungen
- Edelstahlschrauben
- Kunststoffteller in Sonderfarben nach RAL-System

Bestellnummer	D	H	H1	L	M
	mm	mm	mm	mm	
70F-25 / M5x20	25	9	3	17	M5
70F-25 / M5x25	25	9	3	22	M5
70F-25 / M5x30	25	9	3	27	M5
70F-25 / M5x40	25	9	3	37	M5
70F-25 / M5x50	25	9	3	47	M5
70F-25 / M6x20	25	9	3	17	M6
70F-25 / M6x25	25	9	3	22	M6
70F-25 / M6x30	25	9	3	27	M6
70F-25 / M6x40	25	9	3	37	M6
70F-25 / M6x50	25	9	3	47	M6
70F-25 / M8x20	25	9	3	16	M8
70F-25 / M8x25	25	9	3	21	M8
70F-25 / M8x30	25	9	3	26	M8
70F-25 / M8x40	25	9	3	36	M8
70F-25 / M8x50	25	9	3	46	M8
70F-25 / M8x75	25	9	3	71	M8
70F-25 / M10x25	25	9	3	19	M10
70F-25 / M10x30	25	9	3	24	M10
70F-25 / M10x40	25	9	3	34	M10
70F-25 / M10x50	25	9	3	44	M10
70F-25 / M10x60	25	9	3	54	M10



Walter Bethke GmbH & Co. KG

Technische Kunststoff - und Hybridprodukte

Bestellnummer	D	H	H1	L	M
	mm	mm	mm	mm	
70F-29 / M6x20	29	10	3	17	M6
70F-29 / M6x25	29	10	3	22	M6
70F-29 / M6x30	29	10	3	27	M6
70F-29 / M6x40	29	10	3	37	M6
70F-29 / M6x50	29	10	3	47	M6
70F-29 / M8x20	29	10	3	16	M8
70F-29 / M8x25	29	10	3	21	M8
70F-29 / M8x30	29	10	3	26	M8
70F-29 / M8x40	29	10	3	36	M8
70F-29 / M8x50	29	10	3	46	M8
70F-29 / M8x75	29	10	3	71	M8
70F-29 / M10x25	29	10	3	19	M10
70F-29 / M10x30	29	10	3	24	M10
70F-29 / M10x40	29	10	3	34	M10
70F-29 / M10x50	29	10	3	44	M10
70F-29 / M10x60	29	10	3	54	M10
70F-32 / M5x20	32	11	3	17	M5
70F-32 / M6x20	32	11	3	17	M6
70F-32 / M6x25	32	11	3	22	M6
70F-32 / M6x30	32	11	3	27	M6
70F-32 / M6x40	32	11	3	37	M6
70F-32 / M6x50	32	11	3	47	M6
70F-32 / M8x20	32	11	3	16	M8
70F-32 / M8x25	32	11	3	21	M8
70F-32 / M8x30	32	11	3	26	M8
70F-32 / M8x40	32	11	3	36	M8
70F-32 / M8x50	32	11	3	46	M8
70F-32 / M8x75	32	11	3	71	M8
70F-32 / M10x20	32	11	3	13	M10
70F-32 / M10x25	32	11	3	19	M10
70F-32 / M10x30	32	11	3	24	M10
70F-32 / M10x40	32	11	3	34	M10
70F-32 / M10x50	32	11	3	44	M10
70F-32 / M10x60	32	11	3	54	M10
70F-38 / M6x20	38	12	3	17	M6
70F-38 / M6x25	38	12	3	22	M6
70F-38 / M6x30	38	12	3	27	M6
70F-38 / M6x40	38	12	3	37	M6
70F-38 / M6x50	38	12	3	47	M6
70F-38 / M8x20	38	12	3	16	M8
70F-38 / M8x25	38	12	3	21	M8
70F-38 / M8x30	38	12	3	26	M8
70F-38 / M8x40	38	12	3	36	M8
70F-38 / M8x50	38	12	3	46	M8
70F-38 / M8x75	38	12	3	71	M8
70F-38 / M10x25	38	12	3	19	M10
70F-38 / M10x30	38	12	3	24	M10



Walter Bethke GmbH & Co. KG

Technische Kunststoff - und Hybridprodukte

Bestellnummer	D	H	H1	L	M
	mm	mm	mm	mm	
70F-38 / M10x40	38	12	3	34	M10
70F-38 / M10x50	38	12	3	44	M10
70F-38 / M10x60	38	12	3	54	M10
70F-44 / M6x20	44	13	3	17	M6
70F-44 / M6x25	44	13	3	22	M6
70F-44 / M6x30	44	13	3	27	M6
70F-44 / M6x40	44	13	3	37	M6
70F-44 / M6x50	44	13	3	47	M6
70F-44 / M8x20	44	13	3	16	M8
70F-44 / M8x25	44	13	3	21	M8
70F-44 / M8x30	44	13	3	26	M8
70F-44 / M8x40	44	13	3	36	M8
70F-44 / M8x50	44	13	3	46	M8
70F-44 / M8x75	44	13	3	71	M8
70F-44 / M10x25	44	13	3	19	M10
70F-44 / M10x30	44	13	3	24	M10
70F-44 / M10x40	44	13	3	34	M10
70F-44 / M10x50	44	13	3	44	M10
70F-44 / M10x60	44	13	3	54	M10