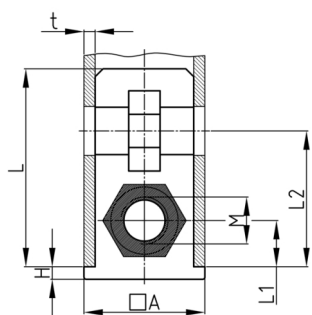


Produktgruppe SEQM

Schraub-Eckverbinder aus PA mit Bund für Vierkantrohre, mit glanzverzinkter Sechskantmutter

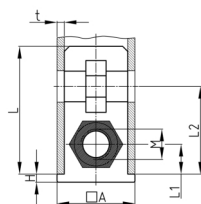


Standardfarben

- schwarz

Material

- Grundkörper: Polyamid (PA)
- Gewinde: Stahl verzinkt



Produktinformationen

- Mit Bund für seitlichen Rohrabschluss
- DIN 985 = mit Sicherungsmutter aus Stahl, glanzverzinkt
- Befestigung von Rollen oder Stellfüßen an waagrecht liegenden Rohren.
- Rechtwinkliger Anschluss an Traversen
- Nachträglicher Einbau von Regalfächern in bereits bestehende Konstruktionen
- Unsichtbare Verbindungen

Produktvarianten auf Anfrage

- Lieferung mit Edelstahlmuttern
- Sonderfarben

Bestellnummer	A	H	L	L1	L2	M	t
	mm	mm	mm	mm	mm		mm
SEQM 20x20x1,5 M8	20	2	42	10	25	M8	1,5
SEQM 20x20x2 M8	20	2	42	10	27	M8	2
SEQM 25x25x1,5 M8	25	2	43	12,5	27	M8	1,5
SEQM 25x25x1,5 M8 DIN 985	25	2	43	12,5	27	M8	1,5
SEQM 25x25x1,5 M10	25	2	42	12,5	30	M10	1,5
SEQM 30x30x1,25 M10	30	1,5	43	15	33	M10	1,25
SEQM 30x30x1,5 M8	30	4	40	15	32	M8	1,5
SEQM 30x30x2 M8	30	3	41	15	33	M8	2
SEQM 30x30x2 M10	30	2	43	15	33	M10	2