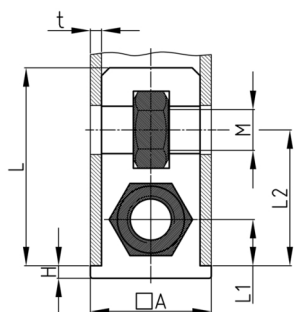


Produktgruppe SEQM2

Schraub-Eckverbinder aus PA mit Bund für Vierkantrohre und zwei glanzverzinkten Sechskantmuttern

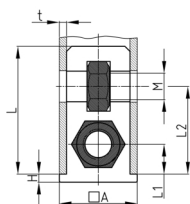


Standardfarben

- schwarz

Material

- Grundkörper: Polyamid (PA)
- Gewinde: Stahl verzinkt



Bestellnummer	A	H	L	L1	L2	M	t
	mm	mm	mm	mm	mm		mm
SEQM2 20x20x1,5 M8	20	2	42	10	25	M8	1,5
SEQM2 20x20x2 M8	20	2	42	10	27	M8	2
SEQM2 25x25x1,5 M8	25	2	43	12,5	27	M8	1,5
SEQM2 25x25x1,5 M10	25	2	42	12,5	30	M10	1,5
SEQM2 30x30x1,25 M10	30	1,5	43	15	33	M10	1,25
SEQM2 30x30x1,5 M8	30	4	40	15	32	M8	1,5
SEQM2 30x30x2 M8	30	3	41	15	33	M8	2
SEQM2 30x30x2 M10	30	2	43	15	33	M10	2