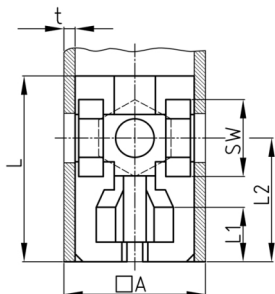


### Produktgruppe SEV

Schraub-Eckverbinder ohne Bund aus PA für Vierkantrohre, Sechskantmuttern einlegbar

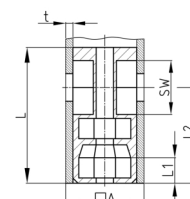
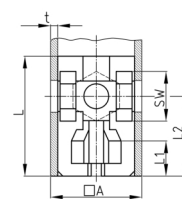


#### Standardfarben

- schwarz

#### Material

- Grundkörper: Polyamid (PA)



#### Produktinformationen

- Der Verbinder hat in Längsrichtung eine konische Kammer für Sechskantmuttern.
- Beim Anziehen des Gewindes wird der Verbinder an die Rohrrinnenwand gepresst (Dübeleffekt). Dadurch entsteht eine auf Zug beanspruchte Verbindung, deren Belastbarkeit stark von der Beschaffenheit der Rohre (Toleranzen, Rauheit, Schweißnähte usw.) sowie vom Anziehdrehmoment abhängt. Zur Ermittlung der Werte empfehlen wir daher eigene Versuche.
- Auftragsbezogene Fertigung! Mindestmenge bitte anfragen.
- Befestigung von Rollen oder Stellfüßen an waagrecht liegenden Rohren.
- Rechtwinkliger Anschluss an Traversen
- Rohrverlängerungen (1 Verbinder mit Mutter und 1 Verbinder mit Schraube)
- Nachträglicher Einbau von Regalfächern in bereits bestehende Konstruktionen
- Unsichtbare Verbindungen

Bestellnummer	A	L	L1	L2	SW	SW1	t	Typ
	mm	mm	mm	mm	mm	mm	mm	
SEV 20x1,5 M6	20	42	35	10	10	10	1,5	2
SEV 25x1,5 M8	25	42	30	12,5	13	13	1,5	1