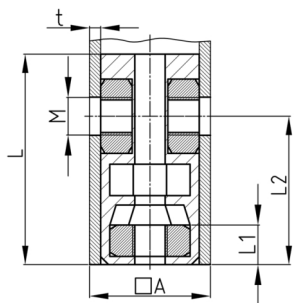


Produktgruppe SEVM3

Schraub-Eckverbinder ohne Bund aus PA für Vierkantrohre, mit drei glanzverzinkten Sechskantmuttern

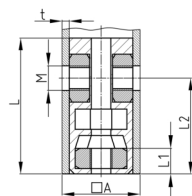


Standardfarben

- schwarz

Material

- Grundkörper: Polyamid (PA)
- Gewinde: Stahl verzinkt



Produktinformationen

- Der Verbinder hat in Längsrichtung eine konische Kammer für Sechskantmuttern.
- Beim Anziehen des Gewindes wird der Verbinder an die Rohrwand gepresst (Dübeleffekt). Dadurch entsteht eine auf Zug beanspruchte Verbindung, deren Belastbarkeit stark von der Beschaffenheit der Rohre (Toleranzen, Rauheit, Schweißnähte usw.) sowie vom Anziehdrehmoment abhängt. Zur Ermittlung der Werte empfehlen wir daher eigene Versuche.
- Auftragsbezogene Fertigung! Mindestmenge bitte anfragen.
- Befestigung von Rollen oder Stellfüßen an waagrecht liegenden Rohren.
- Rechtwinkliger Anschluss an Traversen
- Rohrverlängerungen (1 Verbinder mit Mutter und 1 Verbinder mit Schraube)
- Nachträglicher Einbau von Regalfächern in bereits bestehende Konstruktionen
- Unsichtbare Verbindungen

| Bestellnummer | A | L | L1 | L2 | M | t |
|-----------------|----|----|----|----|----|-----|
| | mm | mm | mm | mm | | mm |
| SEVM3 20x1,5 M6 | 20 | 42 | 35 | 10 | M6 | 1,5 |