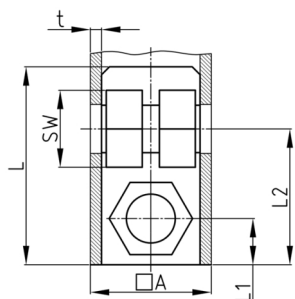


Produktgruppe SEVV

Schraub-Eckverbinder aus PA ohne Bund für Vierkantrohre, Sechskantmuttern einlegbar

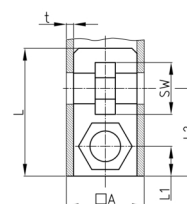
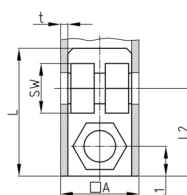


Standardfarben

- schwarz

Material

- Grundkörper: Polyamid (PA)



- Auftragsbezogene Fertigung! Mindestmenge bitte anfragen.
- Befestigung von Rollen oder Stellfüßen an waagrecht liegenden Rohren.
- Rechtwinkliger Anschluss an Traversen
- Nachträglicher Einbau von Regalfächern in bereits bestehende Konstruktionen
- Unsichtbare Verbindungen

Bestellnummer	A	L	L1	L2	SW	SW1	t	Typ
	mm	mm	mm	mm	mm	mm	mm	
SEVV 20x1 M8	20	42	27	10	13	13	1	2
SEVV 25x2 M8	25	43	28	12,5	13	13	2	2
SEVV 30x2 M10	30	40	33	15	17	17	2	1