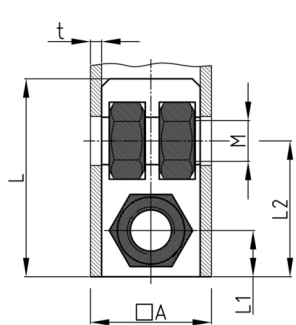


Produktgruppe SEVVM3

Schraub-Eckverbinder aus PA ohne Bund für Vierkantrohre, mit drei glanzverzinkten Sechskantmuttern

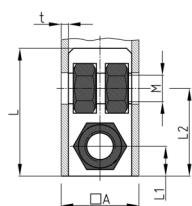


Standardfarben

- schwarz

Material

- Grundkörper: Polyamid (PA)
- Gewinde: Stahl verzinkt



- Auftragsbezogene Fertigung! Mindestmenge bitte anfragen.
- Befestigung von Rollen oder Stellfüßen an waagrecht liegenden Rohren.
- Rechtwinkliger Anschluss an Traversen
- Nachträglicher Einbau von Regalfächern in bereits bestehende Konstruktionen
- Unsichtbare Verbindungen

Bestellnummer	A	L	L1	L2	M	t
	mm	mm	mm	mm		mm
SEVVM3 30x2 M10	30	40	33	15	M10	2