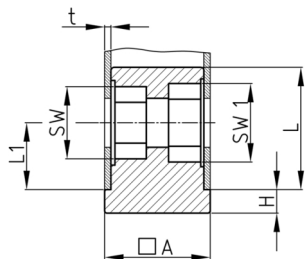


### Produktgruppe SVBV

Schraub-Eckverbinder aus PA mit Bund für Vierkantrohre, Sechskantmuttern einlegbar

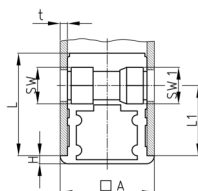
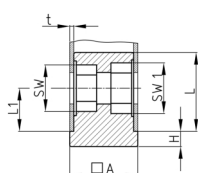


#### Standardfarben

- schwarz

#### Material

- Grundkörper: Polyamid (PA)



#### Produktinformationen

- Bund für stirnseitigen Rohrabschluss
- DIN 6929 = Sicherungsmutter mit Bund aus Stahl, glanzverzinkt
- SO (= Sonderausführung): die Mutterkammern sind ausgelegt für eine Sechskantmutter DIN 934 und eine Sicherungsmutter DIN 985.
- Befestigung von Rollen oder Stellfüßen an waagrecht liegenden Rohren.
- Rechtwinkliger Anschluss an Traversen

Bestellnummer	A	H	L	L1	SW	SW1	t
	mm	mm	mm	mm	mm	mm	mm
SVBV 40x2 M10/M12 DIN 6926	40	5	40	25	15	18	2
SVBV 50x2,5 M10 SO	50	2,5	61	50	17	17	2,5