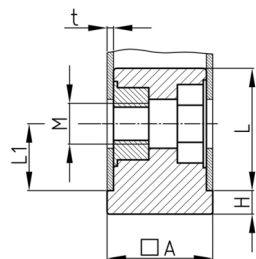


Produktgruppe SVBVM

Schraub-Eckverbinder aus PA mit Bund für Vierkantrohre, mit Sechskantmutter

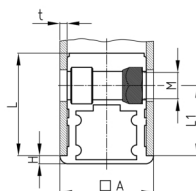
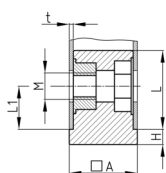


Standardfarben

- schwarz

Material

- Grundkörper: Polyamid (PA)
- Gewinde: Stahl verzinkt



Produktinformationen

- Bund für stirnseitigen Rohrabschluss
- DIN 6929 = Sicherungsmutter mit Bund aus Stahl, glanzverzinkt
- DIN 985 = mit Sicherungsmutter aus Stahl, glanzverzinkt
- DIN 934 = mit Sechskantmutter aus Stahl, glanzverzinkt
- Befestigung von Rollen oder Stellfüßen an waagrecht liegenden Rohren.
- Rechtwinkliger Anschluss an Traversen

Bestellnummer	A	H	L	L1	M	t
	mm	mm	mm	mm		mm
SVBVM 40x2 M10 DIN 6926	40	5	40	25	M10	2
SVBVM 40x2 M12 DIN 6926	40	5	40	25	M12	2
SVBVM 50x2,5 M10 DIN 934	50	2,5	61	50	M10	2,5
SVBVM 50x2,5 M10 DIN 985	50	2,5	61	50	M10	2,5