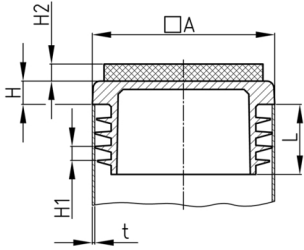


Produktgruppe VLAFF/Q

Lamellenstopfen aus Polyethylen für Vierkantrohre mit aufgeschweißtem Filz

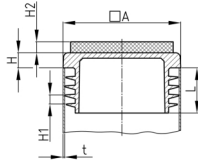
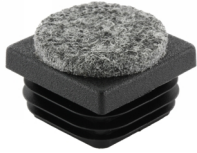


Standardfarben

- schwarz RAL 9005

Material

- Grundkörper: Polyethylen (PE)
- Gleitfläche: synthetischer Nadelfilz (PEs)



Produktinformationen

- Lamellenstopfen ohne Angabe der Rohrwandstärke sind in der Regel für Rohrwandstärken von 1,5 - 2 mm geeignet. Bei Bestellung bitte Rohrwandstärke angeben.
- Die Stopfen sind für den Einsatz in Röhren oder gleichwertigen Bohrungen mit freiem Durchgang entsprechend der lichten Nennweite von mindestens Schaftlänge vorgesehen.
- Aus produktionstechnischen Gründen kann ein Restanguss die Schaftlänge überragen.
- Material und Ausführung des Schaftes stellen den Halt gegen Herausfallen und eine ausreichend leichtgängige Montage sicher.
- Die Lamellen sind geschlossen oder unterbrochen.
- Die Lamellen sind nicht zur Abdichtung gegen Flüssigkeiten geeignet.

Produktvarianten auf Anfrage

- Sonderfarben (Farben, Mindestmengen, Rüstkosten, Preiszuschläge)

Bestellnummer	A	H	H1	H2	L	t
	mm	mm	mm	mm	mm	mm
VLAFF 13	13	4	3	3,5	11,5	0,5-2
VLAFF 15	15	3	3	3,5	11,5	0,8-2
VLAFF 16	16	5	3	3,5	11,5	0,8-2
VLAFF 18	18	5	3	3,5	11,5	1,5-3
VLAFF 20	20	5	3	3,5	11,5	0,8-3
VLAFF 22	22	5	3	3,5	11,5	0,8-3
VLAFF 25	25	5	3	3,5	11,5	1-3
VLAFF 30	30	5	3	3,5	11,5	1-2,5