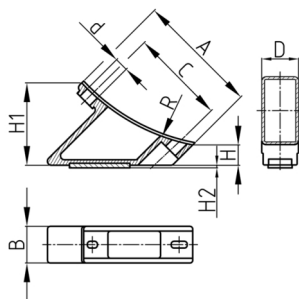


### Produktgruppe SGRH

Schalengleiter aus Polyamid für Rechteckrohre mit weicher, rutschfester, abriebresistenter Einlage

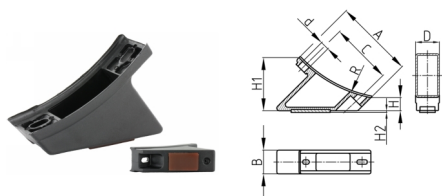


#### Standardfarben

- schwarz RAL 9005

#### Material

- Grundkörper: Polyamid 6 (PA 6)
- Gleitfläche: Polyurethan (PUR), ca. 80 Shore A
- Acrylatkleber



Bestellnummer	A	B	C	d	D	H	H1	H2	R
	mm	mm	mm	mm	mm	mm	mm	mm	mm
SGRH 30/99	99	30	70	5,4	30	11,5	58	2,5	130