

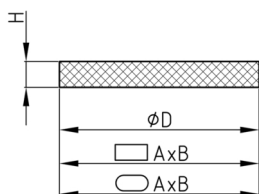


Walter Bethke GmbH & Co. KG

Technische Kunststoff - und Hybridprodukte

Produktgruppe FZK/RE

Rechteckige selbstklebende Filzplättchen

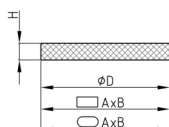
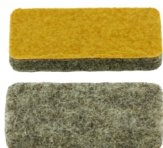


Standardfarben

- grau meliert

Material

- Wollfilz
- Acrylatkleber



- Die Artikel haben eine geschützte/abgedeckte Klebefläche.
- Die hohe Klebkraft des Acrylatklebers kann durch eine ca. 1-1,5 mm tiefe Aufnahmetasche vor Scherkräften geschützt werden.
- Abstandhalter / Füßchen für Geräte und Apparate
- Auf- und Zwischenlagen für Gestelle, Rahmen und Fassungen

Bestellnummer	A	B	H
	mm	mm	mm
FZK 32x15	32	15	4
FZK 33,5x19	33,5	19	4