

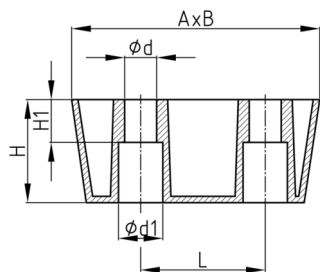


Walter Bethke GmbH & Co. KG

Technische Kunststoff - und Hybridprodukte

Produktgruppe MBFQT

Dreieckige MöbelfüÙe aus Polypropylen zur Befestigung mit Rundkopfschrauben

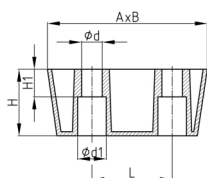


Standardfarben

- schwarz

Material

- Polypropylen (PP)



| Bestellnummer | A | B | d | d1 | H | H1 | L |
|---------------|-----|-----|-----|----|----|----|----|
| | mm | mm | mm | mm | mm | mm | mm |
| MBFQT 130x45 | 130 | 130 | 5,8 | 16 | 45 | 20 | 64 |