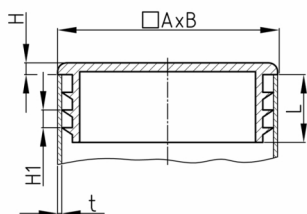


Produktgruppe VSFL/RE

Lamellenstopfen aus PE für Rechteckrohre mit dünner Deckplatte (ca. 2 mm)

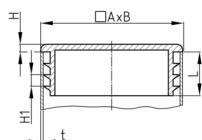
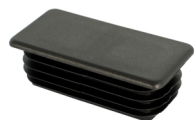


Standardfarben

- schwarz RAL 9005

Material

- Polyethylen (PE)



Produktinformationen

- Die Stopfen sind für den Einsatz in Rohren oder gleichwertigen Bohrungen mit freiem Durchgang entsprechend der lichten Nennweite von mindestens Schaftlänge vorgesehen.
- Aus produktionstechnischen Gründen kann ein Restanguss die Schaftlänge überragen.
- Lamellenstopfen ohne Angabe der Rohrwandstärke sind in der Regel für Rohrwandstärken von 1,5 - 2 mm geeignet. Bei Bestellung bitte Rohrwandstärke angeben.
- Material und Ausführung des Schaftes stellen den Halt gegen Herausfallen und eine ausreichend leichtgängige Montage sicher.
- Je nach Artikel kann die Oberflächenbeschaffenheit zwischen poliert und erodiert variieren.
- Die Lamellen sind geschlossen oder unterbrochen.
- Sie sind nicht zur Abdichtung gegen Flüssigkeiten geeignet.
- Die Anzahl der Lamellen je Stopfen variiert zwischen 2-4 Lamellen.

Produktvarianten auf Anfrage

- Sonderfarben (Farben, Mindestmengen, Rüstkosten, Preiszuschläge)
- Mit ihrem eingravierten Firmenlogo (Werkzeug-, Rüstkosten, Mindestmengen)
- Mit ihrem Tampondruck-Firmenlogo (Einrichtungs-, Druckkosten, Mindestmengen)

Bestellnummer	A	B	H	H1	L	t
	mm	mm	mm	mm	mm	mm
VSFL 20x15x1-2	20	15	2	3	11,5	1-2
VSFL 25x15x0,8-2,5	25	15	2	3	11,5	0,8-2,5
VSFL 25x20x1-2,5	25	20	2	3	11,5	1-2,5
VSFL 30x15x0,8-2,5	30	15	2	3	11,5	0,8-2,5
VSFL 30x20x0,8-3	30	20	2	3	11,5	0,8-3
VSFL 30x25x0,8-3	30	25	2	3	11,5	0,8-3
VSFL 35x20x0,8-2,5	35	20	2	3	11,5	0,8-2,5
VSFL 35x25x0,8-2,5	35	25	2	3	11,5	0,8-2,5
VSFL 40x20x0,8-2,5	40	20	2	3	11,5	0,8-2,5
VSFL 40x25x1-3	40	25	2	3	11,5	1-3
VSFL 40x30x1-2,5	40	30	2	3	11,5	1-2,5
VSFL 45x25x0,8-2,5	45	25	2	3	11,5	0,8-2,5
VSFL 45x30x0,8-2,5	45	30	2	3	11,5	0,8-2,5
VSFL 50x20x0,8-2,5	50	20	2	3	14,5	0,8-2,5



Walter Bethke GmbH & Co. KG

Technische Kunststoff - und Hybridprodukte

Bestellnummer	A	B	H	H1	L	t
	mm	mm	mm	mm	mm	mm
VSFL 50x25x0,8-2,5	50	25	2	3	14,5	0,8-2,5
VSFL 50x30x1-2,5	50	30	2	3	14,5	1-2,5
VSFL 50x40x0,8-2,5	50	40	2	3	14,5	0,8-2,5
VSFL 60x20x1-2,5	60	20	2	3	14,5	1-2,5
VSFL 60x25x0,8-2,5	60	25	2	3	14,5	0,8-2,5
VSFL 60x30x1-2,5	60	30	2	3	14,5	1-2,5
VSFL 60x40x1-2,5	60	40	2	3	14,5	1-2,5
VSFL 100x20x1,5-2,5	100	20	2	3	14,5	1,5-2,5
VSFL 100x25x1,5-2,5	100	25	2	3	14,5	1,5-2,5
VSFL 100x30x1,5-3	100	30	2	3	14,5	1,5-3
VSFL 110x30x2-3,5	110	30	2	3	14,5	2-3,5
VSFL 120x20x1,5-2,5	120	20	2	3	14,5	1,5-2,5
VSFL 120x25x1,5-3	120	25	2	3	14,5	1,5-3
VSFL 120x30x1-2	120	30	2	3	14,5	1-2
VSFL 200x40x2-3,5	200	40	2	4	19	2-3,5