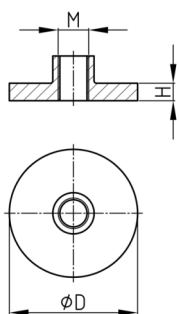


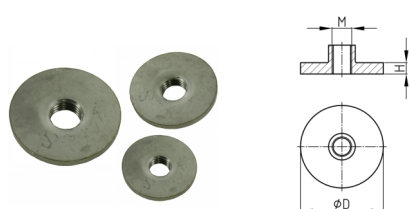
Produktgruppe SPPR

Schweißplatten aus Edelstahl mit Gewinde, fertig zum Anschweißen an Rundrohre



Material

- AISI 304 (A2)



Produktinformationen

- Die Schweißplatten stellen sicher, dass das Rohr nach dem Schweißen zu 100 % dicht ist.

Bestellnummer	D	H	M
	mm	mm	
SPPR 33 M8	33	3	M8
SPPR 38 M8	38	3	M8
SPPR 40 M8	40	3	M8
SPPR 33 M10	33	3	M10
SPPR 38 M10	38	3	M10
SPPR 40 M10	40	3	M10
SPPR 43 M10	43	3	M10
SPPR 50 M10	50	3	M10
SPPR 33 M12	33	3	M12
SPPR 38 M12	38	3	M12
SPPR 40 M12	40	3	M12
SPPR 43 M12	43	3	M12
SPPR 50 M12	50	3	M12
SPPR 38 M16	38	3	M16
SPPR 40 M16	40	3	M16
SPPR 43 M16	43	3	M16
SPPR 50 M16	50	3	M16
SPPR 60 M16	60	4	M16
SPPR 43 M20	43	3	M20
SPPR 50 M20	50	4	M20
SPPR 60 M20	60	4	M20
SPPR 50 M24	50	4	M24
SPPR 60 M24	60	4	M24