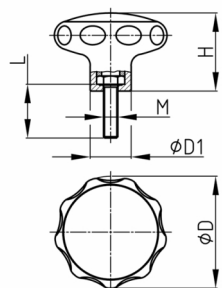


Produktgruppe STGR

Sterngriffe aus PA 6 mit Gewindebolzen, dreiteilig montiert, ähnlich DIN 6336

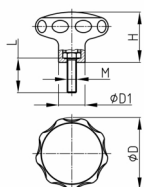


Standardfarben

- schwarz RAL 9005

Material

- Grundkörper: Polyamid 6 (PA 6)
- Schraube: Stahl verzinkt



Produktinformationen

- Die effektive Schraubenlänge ist ca. 4 mm kürzer.
- Die dreiteilige Montage ist besonders fest und nicht für Demontage vorgesehen.

Produktvarianten auf Anfrage

- Sonderfarben nach RAL-System
- Zweifarbig (Deckel + Grundkörper) nach RAL-System
- Mit Firmenlogo/Beschriftung im Deckel (erhaben)
- Mit ihrem Tampondruck-Firmenlogo (Einrichtungs-, Druckkosten, Mindestmengen)
- Weitere Schraubenlängen
- Mit Edelstahl- oder Kunststoffschrauben
- Mit Spezialschrauben

D	D1	H	M	16	20	30	40	50	60	70	80	90	100	120
mm	mm	mm		mm	mm	mm	mm	mm	mm	mm	mm	mm	mm	mm
40	19	26	M6	x	x	x	x	x	x	x				
40	19	26	M8	x	x	x	x	x	x	x	x	x	x	x
50	18	34	M6	x	x	x	x	x	x	x				
50	18	34	M8	x	x	x	x	x	x	x	x	x	x	x
50	23	34	M10	x	x	x	x	x	x	x	x	x	x	x
63	23	40	M8	x	x	x	x	x	x	x	x	x	x	x
63	23	40	M10	x	x	x	x	x	x	x	x	x	x	x
80	25	52	M10		x	x	x	x	x	x	x	x	x	x
80	25	52	M12			x	x	x	x	x	x	x	x	x

Bestellbeispiel

- Gruppe + D + M + Gewindelänge ---> STGR 40 M10 x 30