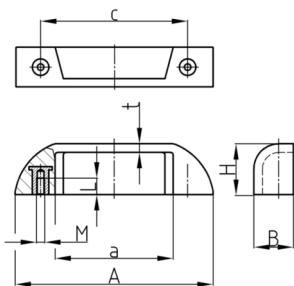


Produktgruppe SGGB

Schalengriff aus PA-GK mit Gewindebuchsen

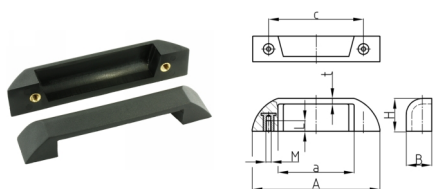


Standardfarben

- schwarz

Material

- Grundkörper: glaskugelverstärktes Polyamid (PA-GK)
- Gewinde: Messing



| Bestellnummer | A | a | B | c | H | L | M | t |
|---------------|-----|----|----|----|----|----|----|-----|
| | mm | mm | mm | mm | mm | mm | | mm |
| SGGB 136 / M6 | 136 | 88 | 24 | 95 | 19 | 9 | M6 | 3,5 |