

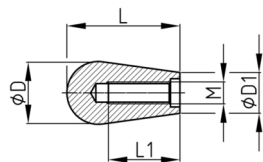


Walter Bethke GmbH & Co. KG

Technische Kunststoff - und Hybridprodukte

Produktgruppe KNRG

Knopf aus glasfaserverstärktem Polyamid mit rundem Kopf und Sacklochgewinde

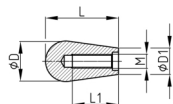


Standardfarben

- schwarz

Material

- Grundkörper: glasfaserverstärktes Polyamid (PA-GF)



| Bestellnummer | D | D1 | L | L1 | M |
|---------------|----|----|----|----|----|
| | mm | mm | mm | mm | |
| KNRG 36/ M8 | 20 | 13 | 36 | 20 | M8 |