

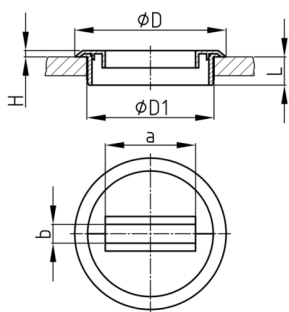


# Walter Bethke GmbH & Co. KG

Technische Kunststoff - und Hybridprodukte

**Produktgruppe** KDW

Runde dreiteilige Kabeldurchführungen aus ABS mit rechteckiger Kabelaufnahme

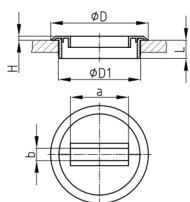


### Standardfarben

- schwarz
- weiß
- lichtgrau RAL 7035

### Material

- ABS



Bestellnummer	a	b	D	D1	H	L
	mm	mm	mm	mm	mm	mm
KDW 87 / 78,3 / 22	55	14	87	78,3	1	22