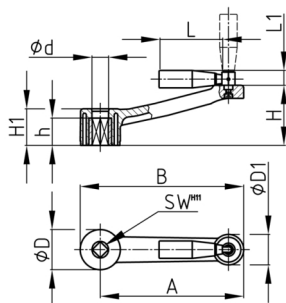


Produktgruppe HKKQ

Handkurbel aus PA-GF mit Umlegegriff, Nabe mit Vierkantaufnahme

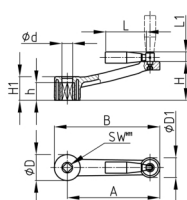


Standardfarben

- schwarz

Material

- Grundkörper: glasfaserverstärktes Polyamid (PA-GF)
- Nabe: Stahl verzinkt



Bestellnummer	A	B	D	d	D1	H	h	H1	L	L1	SW H11
	mm	mm	mm	mm	mm	mm	mm	mm	mm	mm	mm
HKKQ 128 / 10x10	218	151	45	18	35	60	27	42	65	15	10
HKKQ 128 / 12x12	128	151	45	18	35	60	27	42	65	15	12
HKKQ 128 / 14x14	128	151	45	18	35	60	27	42	65	15	14
HKKQ 148 / 12x12	148	171	45	18	35	65	27	42	65	15	12
HKKQ 148 / 14x14	148	171	45	18	35	65	27	42	65	15	14
HKKQ 148 / 17x17	148	171	45	18	35	65	27	42	65	15	17