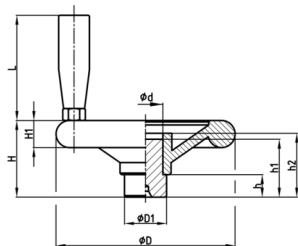


Produktgruppe SHR4E

Speichenhandrad aus Duroplast mit vier Speichen, sichtbarer Nabe und Handgriff

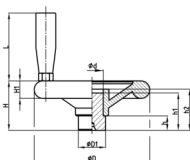


Standardfarben

- schwarz

Material

- Grundkörper: Duroplast
- Nabe: Stahl verzinkt



Produktinformationen

- Vorbohrung für Passung in Nabe vorhanden.
- Material und Abmaße des Handgriffes siehe Produktgruppe DZGB

Bestellnummer	D	d	D1	H	h	H1	h1	h2	L
	mm	mm	mm	mm	mm	mm	mm	mm	mm
SHR4E 100 / 24	100	21	24	47	17	15	36	39	51
SHR4E 120 / 25	120	21	25	49	15	16	35	38	70
SHR4E 140 / 28	140	23	28	54	17	20	38	41	70
SHR4E 160 / 32	160	27	32	56	21	22	40	43	85
SHR4E 200 / 40	200	32	40	72	25	25	47	51	85
SHR4E 250 / 50	250	42	50	82	29	29	56	60	98
SHR4E 300 / 52	300	42	52	95	30	35	63	68	98