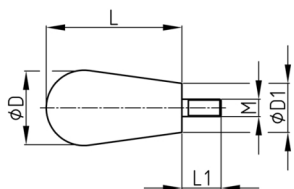


Produktgruppe KNSK

Konischer Schaltknopf aus Duroplast mit Gewindebolzen

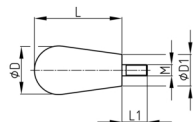


Standardfarben

- schwarz

Material

- Grundkörper: Duroplast
- Gewinde: Stahl verzinkt



Bestellnummer	D	D1	L	L1	M
	mm	mm	mm	mm	
KNSK 40 / M6x15	20	15	40	15	M6
KNSK 40 / M8x15	20	15	40	15	M8
KNSK 60 / M6x15	20	14	60	15	M6
KNSK 60 / M8x15	20	14	60	15	M8
KNSK 60 / M8x30	20	14	60	30	M8