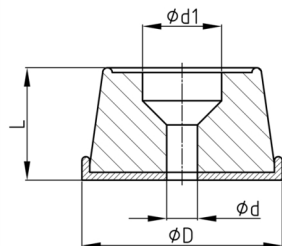


Produktgruppe RMSH

Runde MöbelfüÙe aus PP mit Befestigungsbohrung

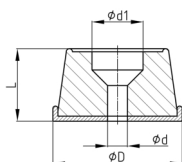


Standardfarben

- natur

Material

- Grundkörper: Polypropylen (PP)
- Gleitfläche: elastischer Thermoplast (TPE), ca. 72 Shore A



- Gleiter wird ohne Schraube geliefert

Bestellnummer	D	d	d1	L
	mm	mm	mm	mm
RMSH 24	24	3,5	8	10