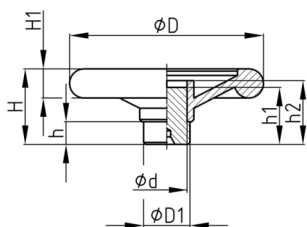


Produktgruppe SHRD

Scheibehandrad aus Duroplast mit sichtbarer Nabe

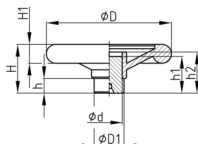


Standardfarben

- schwarz

Material

- Grundkörper: Duroplast
- Nabe: Stahl verzinkt



Produktinformationen

- Vorbohrung für Passung in Nabe vorhanden.

| Bestellnummer | D | d | D1 | H | h | H1 | h1 | h2 |
|---------------|-----|----|----|----|----|----|----|----|
| | mm | mm | mm | mm | mm | mm | mm | mm |
| SHRD 120 / 28 | 120 | 23 | 28 | 50 | 14 | 18 | 38 | 42 |
| SHRD 160 / 40 | 160 | 32 | 40 | 63 | 20 | 22 | 47 | 53 |
| SHRD 200 / 40 | 200 | 32 | 40 | 73 | 21 | 23 | 47 | 61 |