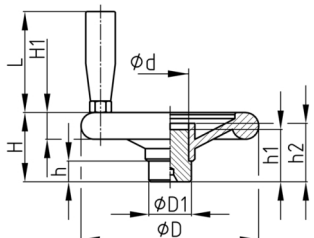


### Produktgruppe SHRE

Scheibehandrad aus Duroplast mit sichtbarer Nabe und Handgriff

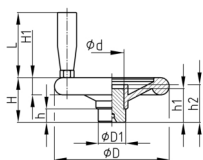


#### Standardfarben

- schwarz

#### Material

- Grundkörper: Duroplast
- Nabe: Stahl verzinkt



#### Produktinformationen

- Vorbohrung für Passung in Nabe vorhanden.
- Material und Abmaße des Handgriffes siehe Produktgruppe DZGB

Bestellnummer	D	d	D1	H	h	H1	h1	h2	L
	mm	mm	mm	mm	mm	mm	mm	mm	mm
SHRE 120 / 28	120	23	28	50	14	18	38	42	82
SHRE 160 / 40	160	32	40	63	20	22	47	53	82
SHRE 200 / 40	200	32	40	73	21	23	47	61	102