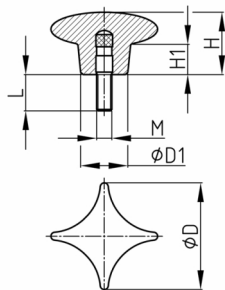


Produktgruppe KRG1A

Blank polierte Kreuzgriffe (DIN 6335A) aus Duroplast mit umspritztem Gewindebolzen

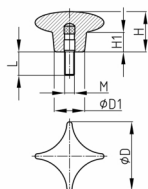


Standardfarben

- schwarz

Material

- Grundkörper: Duroplast FS 31
- Gewinde: Stahl verzinkt



D	D1 ca.	H ca.	H1 ca.	M	10	15	20	25	30	35	40	45	50	60	65	70	80	90	100	
mm	mm	mm	mm		mm	mm	mm	mm	mm	mm	mm	mm	mm	mm	mm	mm	mm	mm	mm	
20	10	13	6	M4	x	x	x	x	x											
25	11	17	9	M5	x	x	x													
25	11	17	9	M6		x	x		x											
25	12	16	8	M5				x	x		x		x	x						
25	12	16	8	M6	x			x		x	x		x	x						
32	14	20	10	M6	x	x	x	x	x	x	x	x	x	x	x	x	x			
32	14	20	10	M8	x	x	x	x	x	x	x									
40	18	25	13	M6	x	x	x	x	x	x	x	x	x							
40	18	25	13	M8	x					x	x							x		
40	18	25	13	M10	x	x		x		x		x								
40	17,5	26	15	M8		x	x	x	x			x	x							
40	17,5	26	15	M10			x		x		x									
50	22	32	20	M8	x			x		x	x						x	x	x	x
50	22	32	20	M10	x	x		x		x								x	x	x
50	22	32	20	M12	x		x		x		x		x							
50	22	33	20	M8		x	x		x				x							
50	22	33	20	M10			x		x		x		x	x						
63	26	40	25	M8	x	x	x	x	x	x	x		x	x			x	x	x	x
63	26	40	25	M10	x			x		x							x	x	x	x
63	26	40	25	M12	x		x		x				x	x			x	x	x	x
63	26	40	23	M10		x			x		x		x							
63	26	40	23	M12							x									
80	35	50	30	M12	x		x		x		x		x	x			x			
80	35	50	30	M16	x		x		x		x		x	x			x	x		



Walter Bethke GmbH & Co. KG

Technische Kunststoff - und Hybridprodukte

Bestellbeispiel

- Gruppe + D + M + Gewindelänge ---> KRG1A 40 M10x 30