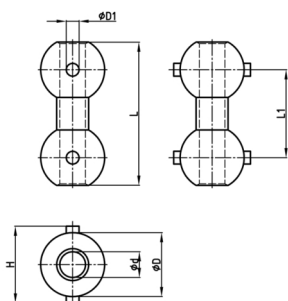


Produktgruppe KBKZ1K

Universalkupplung aus PP zur richtungsunabhängigen Verbindung von Kabelketten mit einer Stecker-Aufnahme

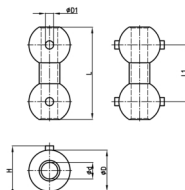
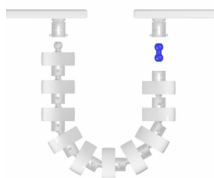
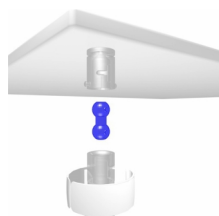


Standardfarben

- schwarz
- weiß
- natur - transluzent
- silber

Material

- Polypropylen BionicQ®



Produktinformationen

- Die Universalkupplung ermöglicht die richtungsunabhängige Verbindung fast aller Kabelkettensystem-Komponenten, wenn sie mit dem "Rücken zueinander" stehen.
- Kompatibel mit allen Kabelführungssystemen und Zubehörteilen mit 1 Steckeraufnahme.
- Das Mittelloch $\varnothing 5$ mm dient zur Führung des Montagestabs KBKZ2A, des Zugseils KBKZ2B oder zur Befestigung mit einer Schraube.
- Werkzeugfreie Koppelung an Kabelkette

Bestellnummer	D	D1	d	H	L	L1
	mm	mm	mm	mm	mm	mm
KBKZ Connect 1K	13	3	5,2	16	27,3	16