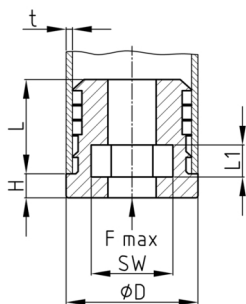


### Produktgruppe RGMGK

Gewindestopfen aus PA 6 für Rundrohre, Sechskantmuttern oder -schrauben einlegbar

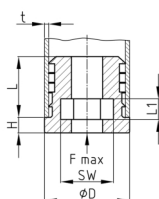


#### Standardfarben

- schwarz

#### Material

- Grundkörper: Polyamid 6 (PA 6)



#### Produktinformationen

- Zur Aufnahme von Sechskantmuttern DIN 934 oder Sechskantschrauben DIN 933.
- Bitte beachten Sie auch die Produktgruppen Rohrverbinder RVBx und Expanderbuchsen EBx in unserer Artikelkategorie "Verbindungselemente".

#### Produktvarianten auf Anfrage

- Weitere Abmessungen

Bestellnummer	D	F max.	H	L	L1	SW	t
	mm	kg	mm	mm	mm	mm	mm
RGMGK 16 M5	16	75	5	34	4,2	8	1,5
RGMGK 16 M6	16	150	5	34	5,2	10	1,5
RGMGK 18x1,25 M5	18	75	2	34	4,2	8	1,25
RGMGK 19x1,5 M8 KURZ	19	300	4	26	6,8	13	1,5
RGMGK 20x1,5 M6	20	150	5	34	5,2	10	1,5
RGMGK 20 M8	20	300	5	34	6,8	13	1-1,5
RGMGK 20x1 M8	20	300	5	34	6,8	13	1
RGMGK 20x2 M8	20	300	5	34	6,8	13	2
RGMGK 22 M8	22	300	5	34	6,8	13	1,5
RGMGK 22x2 M8	22	300	5	34	6,8	13	2
RGMGK 25x2,5 M8	25	300	5	34	6,8	13	2,5
RGMGK 25 M6	25	150	5	34	5,2	10	1,5-2
RGMGK 25 M8	25	300	5	34	6,8	13	1,5-2
RGMGK 25 M10	25	300	5	34	8,2	17	1,5-2
RGMGK 28 M6	28	150	5	34	5,2	10	1,5-2
RGMGK 28 M8	28	300	5	34	6,8	13	1-1,5
RGMGK 28x2 M8	28	300	5	34	6,8	13	2
RGMGK 28 M10	28	300	5	34	8,2	17	1-1,5
RGMGK 28x2 M10	28	300	5	34	8,2	17	2
RGMGK 30 M8	30	300	5	34	6,8	13	1,5-2
RGMGK 30x1 M8	30	300	5	34	6,8	13	1
RGMGK 30 M10	30	300	5	34	8,2	17	1,5-2



# Walter Bethke GmbH & Co. KG

Technische Kunststoff - und Hybridprodukte

Bestellnummer	D	F max.	H	L	L1	SW	t
	mm	kg	mm	mm	mm	mm	mm
RGMGK 30x2,25 M10	30	300	5	34	8,2	17	2,25
RGMGK 32 M8	32	300	5	34	6,8	13	1,5-2
RGMGK 32 M10	32	300	5	34	8,2	17	1,5-2
RGMGK 33,7x1,5 / M6	33,7	150	5	34	5,2	10	1,5-2
RGMGK 35 M8	35	300	5	34	6,8	13	1,5-2
RGMGK 35 M10	35	300	5	34	8,2	17	1,5-2
RGMGK 38x2,5 M10	38	300	5	34	8,2	17	2,5
RGMGK 40 M8	40	300	5	34	6,8	13	1,5-2
RGMGK 40 M10	40	300	5	34	8,2	17	1,5-2
RGMGK 40 M12	40	300	5	34	10,2	19	1,5-2
RGMGK 42 M10	42	300	5	34	8,2	17	1,5-2
RGMGK 42 M12	42	300	5	34	10,2	19	1,5-2
RGMGK 45 M8	45	300	5	34	6,8	13	1,5-2
RGMGK 45 M10	45	300	5	34	8,2	17	1,5-2
RGMGK 50x1,5 M10	50	300	5	34	8,2	17	1,5
RGMGK 50x2 M10	50	300	5	33	8,2	17	2
RGMGK 60x2 M8	60	300	5	34	6,8	13	2
RGMGK 60x1,5 M10	60	300	5	34	8,2	17	1,5
RGMGK 60x2 M10	60	300	5	34	8,2	17	2