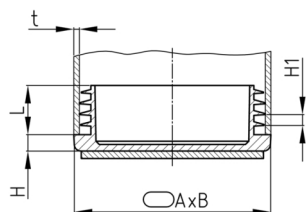


Produktgruppe OVLAF

Stapelstuhl-Gleiter aus PE mit Filzgleitfläche



Standardfarben

- schwarz RAL 9005

Material

- Grundkörper: Polyethylen (PE)
- Gleitfläche: synthetischer Nadelfilz (PEs)



Produktinformationen

- Aus produktionstechnischen Gründen kann ein Restanguss die Schaftlänge überragen.
- Material und Ausführung des Schaftes stellen den Halt gegen Herausfallen und eine ausreichend leichtgängige Montage sicher.
- Die Lamellen sind geschlossen oder unterbrochen.
- Für eine ausreichend leichtgängige Montage in Rohren mit größeren Wandstärken empfiehlt es sich, den Rohrrinnendurchmesser anzufasen (ca. 0,3 - 0,5 x 60°).

Bestellnummer	A	B	H	H1	L	t
	mm	mm	mm	mm	mm	mm
OVLAF 30x15x1-2,5	30	15	5	3	11,5	1-2,5
OVLAF 35x15x0,8-2,5	35	15	5,5	3,5	11,5	0,8-2,5
OVLAF 35x20x1-3	35	20	5	3	11,5	1-3
OVLAF 40x20x0,8-3	40	20	5	3	11,5	0,8-3
OVLAF 50x20x1-3	50	20	5	3	11,5	1-3