

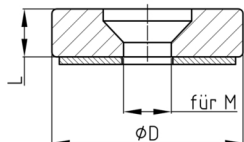


Walter Bethke GmbH & Co. KG

Technische Kunststoff - und Hybridprodukte

Produktgruppe PRAF/PVC

Gleitscheiben aus Weich-PVC mit aufgeschweißtem Filz und Bohrung zur Befestigung mit 90°-Senkkopfschrauben

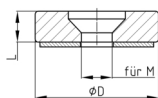


Standardfarben

- schwarz RAL 9005

Material

- Grundkörper: Weich- PVC (PVC- P)
- Gleitfläche: synthetischer Nadelfilz (PEs)



Bestellnummer	D	L	für M
	mm	mm	
PRAF 25x10 M5/M6 PVC	25	10	M5/M6
PRAF 30x10 M5/M6 PVC	30	10	M5/M6
PRAF 40x10 M6 PVC	40	10	M6
PRAF 40x10 M8 PVC	40	10	M8
PRAF 40x10 M10 PVC	40	10	M10