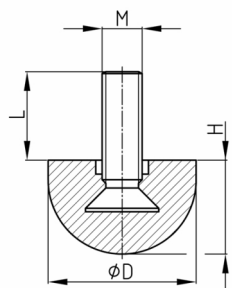


Produktgruppe 92TPE

Verzinkte Stellschrauben mit halbkugelförmigem Kunststofffuß aus TPE

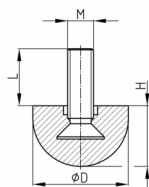


Standardfarben

- schwarz

Material

- Grundkörper: elastischer Thermoplast (TPE)
- Gewinde: Stahl verzinkt



Produktvarianten auf Anfrage

- Weitere Schraubenabmessungen
- Sonderfarben nach RAL-System

Bestellnummer	D	H	L	M
	mm	mm	mm	
92- 20 M8x16 TPE	20	17	8,5	M8
92- 20 M8x20 TPE	20	17	12	M8
92- 20 M8x25 TPE	20	17	17	M8
92- 20 M8x30 TPE	20	17	23	M8