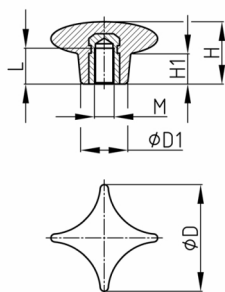


### Produktgruppe KRG1B

Blank polierte Kreuzgriffe (DIN 6335B) aus Duroplast mit umspritzter Gewindebuchse

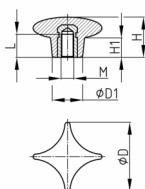


#### Standardfarben

- schwarz

#### Material

- Grundkörper: Duroplast FS 31
- Gewinde: Stahl verzinkt



- MS = Gewindebuchse aus Messing

Bestellnummer	D	D1 ca.	H ca.	H1 ca.	L min.	M
	mm	mm	mm	mm	mm	
KRG1B 20 M4 MS	20	10	13	6	6,5	M4
KRG1B 25 M4 MS	25	12	16	8	6,5	M4
KRG1B 25 M5 St	25	12	16	8	9,5	M5
KRG1B 32 M5 St	32	14	20	10	9,5	M5
KRG1B 32 M6 St	32	14	20	10	12	M6
KRG1B 40 M5 St	40	18	25	13	9,5	M5
KRG1B 40 M6 St	40	17,5	26	15	13,5	M6
KRG1B 40 M8 St	40	17,5	26	15	16	M8
KRG1B 50 M5 St	50	22	32	20	9,5	M5
KRG1B 50 M6 St	50	22	33	20	13,5	M6
KRG1B 50 M8 St	50	22	33	20	16	M8
KRG1B 50 M10 St	50	22	33	20	21	M10
KRG1B 63 M8 St	63	27	40	23	16	M8
KRG1B 63 M10 St	63	27	40	23	21	M10
KRG1B 63 M12 St	63	27	40	23	25	M12
KRG1B 80 M10 St	80	34	50	30	21	M10
KRG1B 80 M12 St	80	34	50	30	25	M12
KRG1B 80 M16 St	80	34	50	30	30	M16