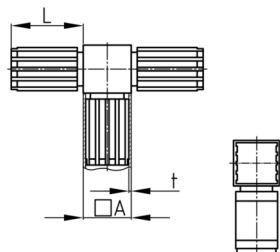


### Produktgruppe KVTSTK

Steckverbinder (T-Stück) aus PA für Vierkantrohre mit Stahlkern

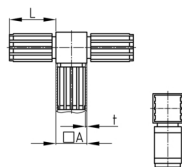
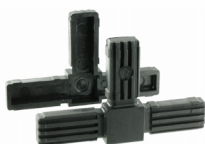


#### Standardfarben

- schwarz

#### Material

- Grundkörper: Polyamid (PA)
- Stahlkern: St 37 (nach EN 10305-5)



#### Produktinformationen

- Zweiteilig, mit Stahlkern
- Der nach der Montage sichtbare Würfel hat eine Kantenlänge von 20, 25 oder 30 mm.

Bestellnummer	A	L	t
	mm	mm	mm
KVT 25x1,5 STK	25	48	1,5