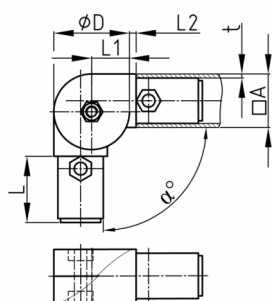


Produktgruppe KGV/Q

Zwei-Wege-Steckverbinder aus PA 6.6 mit Gelenk für Vierkantrohr

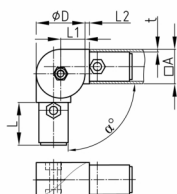


Standardfarben

- schwarz

Material

- Grundkörper: Polyamid 6 (PA 6)
- Mutter: Stahl verzinkt
- Schraube: Stahl verzinkt



Produktinformationen

- Die Verbinderzapfen sind so konstruiert, dass sie bei maßhaltigen Profilen in der Regel ohne Werkzeug montiert werden können.
- Der angegebene Verstellbereich kann stufenlos eingestellt werden.
- Lieferung erfolgt komplett montiert.
- In den Zapfen befinden sich Aufnahmen SW13, in die bei Bedarf Sechskantmuttern (nicht im Lieferumfang enthalten) eingelegt werden können, um die Zapfen im Rohr zu fixieren.

Bestellnummer	α	A	D	L	L1	L2	t
	$^\circ$	mm	mm	mm	mm	mm	mm
KGV 30x30x2	45-200	30	42,5	42	21,25	3,5	2