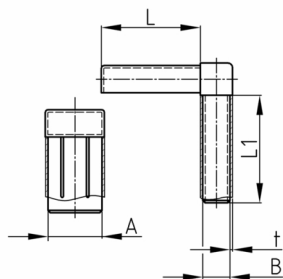


Produktgruppe KVW/RE

Steckverbinder aus PA 6 für Rechteckrohre

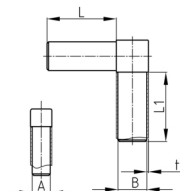
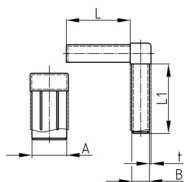


Standardfarben

- schwarz

Material

- Polyamid 6 (PA 6)



Produktinformationen

- Für hochkant miteinander zu verbindende Rechteckrohre.
- *) = Für flach miteinander zu verbindende Rechteckrohre.
- Für geringe bis mittlere statische Belastung.
- Einteilige Varianten sind nicht mit Stahlkern nachrüstbar.
- Zweiteilige Varianten sind mit Stahlkern nachrüstbar.
- Zweiteilige Varianten werden unmontiert geliefert.
- F = flach

Bestellnummer	A	B	L	L1	t
	mm	mm	mm	mm	mm
KVW 30x15x1,5, einteilig	30	15	25	25	1,5
KVW 50x30x2, einteilig	50	30	32	32	2
KVW 50x30x2 F, zweiteilig *	30	50	40	40	2