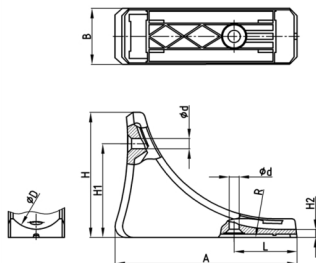


Produktgruppe XW

Schalengleiter aus PP mit austauschbaren Gleiteinsatz



Standardfarben

- schwarz

Material

- Polypropylen (PP)



- Der Gleiter kann nur mit dem entsprechenden Gleiteinsatz aus der Produktgruppe XWE verwendet werden. Bitte separat bestellen!

Bestellnummer	A	B	D	d	H	H1	H2	L	R
	mm	mm	mm	mm	mm	mm	mm	mm	mm
XW 22/90	90	32	22	5	70	53,5	5,7	32,5	72