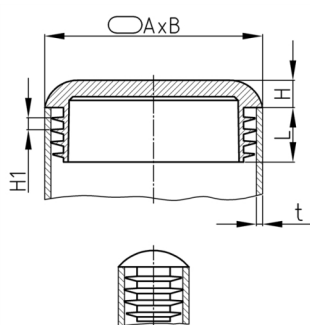


### Produktgruppe OVL/GD

Lamellenstopfen aus PE für Flachovalrohre mit gewölbten Deckel

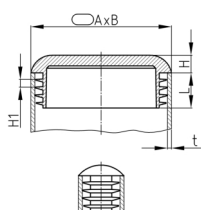


#### Standardfarben

- schwarz RAL 9005

#### Material

- Polyethylen (PE)



#### Produktinformationen

- Die Stopfen sind für den Einsatz in Rohren oder gleichwertigen Bohrungen mit freiem Durchgang entsprechend der lichten Nennweite von mindestens Schaftlänge vorgesehen.
- Aus produktionstechnischen Gründen kann ein Restanguss die Schaftlänge überragen.
- Material und Ausführung des Schaftes stellen den Halt gegen Herausfallen und eine ausreichend leichtgängige Montage sicher.
- Für die Verwendung als Gleiter (bedingte Scherfestigkeit) und für eine ausreichend leichtgängige Montage in Rohren größerer Wandstärken empfiehlt sich eine Anfasung des Rohrinneendurchmessers (ca. 0,3 - 0,5 x 60°).
- Je nach Artikel kann die Oberflächenbeschaffenheit zwischen poliert und erodiert variieren.
- Die Lamellen sind geschlossen oder unterbrochen.
- Sie sind nicht zur Abdichtung gegen Flüssigkeiten geeignet.
- Die Anzahl der Lamellen je Stopfen variiert zwischen 2-4 Lamellen.
- GD = gewölbte Deckfläche (analog Serie SRL)
- Ihre gesuchte Größe / gesuchtes Design ist nicht dabei? - Fragen Sie unser Verkaufsteam!
- In der Regel weisen ungerade, auf 1/10 mm gerundete Rohraußendurchmesser (als Teil der Artikel- oder Bestellnummer) darauf hin, dass diese Größen aus dem Imperial-System stammen oder dort gebräuchlich sind.

#### Produktvarianten auf Anfrage

- Sonderfarben (Farben, Mindestmengen, Rüstkosten, Preiszuschläge)
- Mit ihrem eingravierten Firmenlogo (Werkzeug-, Rüstkosten, Mindestmengen)
- Mit ihrem Tampondruck-Firmenlogo (Einrichtungs-, Druckkosten, Mindestmengen)
- Die meisten Stopfen können auch aus geeigneten, härteren TPE's gefertigt werden (TPE= thermoplastisches Elastomer -> größerer Gebrauchstemperaturbereich, geräuschkämpfend, rutschhemmend).

| Bestellnummer         | A  | B  | H  | H1 | L    | t       |
|-----------------------|----|----|----|----|------|---------|
|                       | mm | mm | mm | mm | mm   | mm      |
| OVL 20x10x0,75-2 GD   | 20 | 10 | 3  | 3  | 11,5 | 0,75-2  |
| OVL 25x10x0,8-2 GD    | 25 | 10 | 3  | 3  | 11,5 | 0,8-2   |
| OVL 30x10x0,8-2 GD    | 30 | 10 | 3  | 3  | 11,5 | 0,8-2   |
| OVL 30x15x1,5-2 GD    | 30 | 15 | 4  | 3  | 16   | 1,5-2   |
| OVL 35x15x0,8-2,5 GD  | 35 | 15 | 4  | 3  | 11,5 | 0,8-2,5 |
| OVL 35x20x1-3 GD      | 35 | 20 | 5  | 3  | 11,5 | 1-3     |
| OVL 38x20x1,5 GD / 20 | 38 | 20 | 5  | 3  | 20   | 1,5     |
| OVL 38x20x1-3 GD      | 38 | 20 | 5  | 3  | 11,5 | 1-3     |
| OVL 40x20x0,8-2,5 GD  | 40 | 20 | 5  | 3  | 11,5 | 0,8-2,5 |



# Walter Bethke GmbH & Co. KG

Technische Kunststoff - und Hybridprodukte

| Bestellnummer        | A  | B  | H  | H1  | L    | t       |
|----------------------|----|----|----|-----|------|---------|
|                      | mm | mm | mm | mm  | mm   | mm      |
| OVL 48x20x1-2,5 GD   | 48 | 20 | 5  | 3   | 11,5 | 1-2,5   |
| OVL 50x20x1-3 GD     | 50 | 20 | 5  | 3   | 11,5 | 1-3     |
| OVL 50x25x1-3 GD     | 50 | 25 | 3  | 3   | 11,5 | 1-3     |
| OVL 50x30x1-3 GD     | 50 | 30 | 5  | 3   | 11,5 | 1-3     |
| OVL 60x20x0,8-2,5 GD | 60 | 20 | 5  | 3   | 11,5 | 0,8-2,5 |
| OVL 60x30x1,5-2 GD   | 60 | 30 | 8  | 3,5 | 13,5 | 1,5-2   |
| OVL 70x40x1-3 GD     | 70 | 40 | 5  | 3   | 14,5 | 1-3     |
| OVL 80x25x1,2-2,5 GD | 80 | 25 | 5  | 3   | 14,5 | 1,2-2,5 |