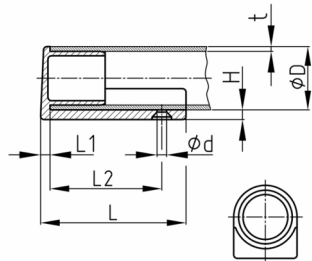


### Produktgruppe Z

Winkelgleiter ohne Lamellen aus PE

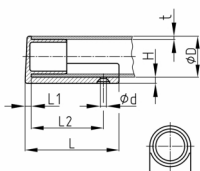


#### Standardfarben

- schwarz
- natur

#### Material

- Polyethylen (PE)



- Zum Abschluss von Auslegern

Bestellnummer	d	D	H	L	L1	L2	t
	mm	mm	mm	mm	mm	mm	mm
Z 20x2		20	4,8	46	7		2
Z 25x2	5,2	25	7,5	65,5	5,5	49	2
Z 28x2	5,2	28	7,5	64,5	6	48,5	2
Z 30x2	5,2	30	6	44,7	7	20,5	2
Z 32x1,5	5,5	32	8,2	52	6	29	1,5
Z 35x1,5	5,2	35	6	52	7,5	28	1,5
Z 35x2	5,5	35	6	52	7,5	27,5	2
Z 35x2,5	5,2	35	6	52	7,5	28	2,5
Z 38x2	5,5	38	8,2	52	6,5	29,5	2
Z 40x2,5	5,2	40	6	52	6,5	28	2,5