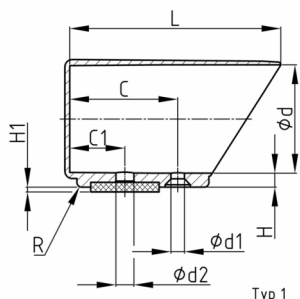


Produktgruppe RGK/F

Runde Winkelgleitkappen aus PA 6 (Trittschutz, Kippelradius) mit Filzaufnahme oder mit sehr fest eingeklebtem geräuschkämpfendem Filz

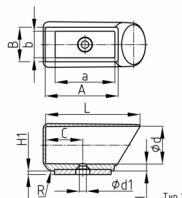
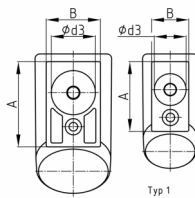
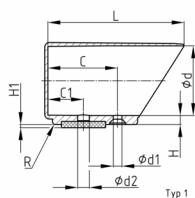


Standardfarben

- schwarz RAL 9005

Material

- Grundkörper: Polyamid 6 (PA 6)
- Gleitfläche: Filz
- Acrylatkleber



- ...mmk wird mit hochfest geklebtem Filz geliefert.
- GK wird mit Filzaufnahmetasche geliefert - Sie montieren einen Filz Ihrer Wahl.
- Bei der Nennweite des Rohres ist ein handfester Sitz gegeben. Eine Sicherung (Schraube, Niet, Sicherungsstift) ist erforderlich.

Produktvarianten auf Anfrage

- Sonderfarben (Farben, Mindestmengen, Rüstkosten, Preiszuschläge)
- Mit ihrem eingravierten Firmenlogo (Werkzeug-, Rüstkosten, Mindestmengen)
- Mit ihrem Tampondruck-Firmenlogo (Einrichtungs-, Druckkosten, Mindestmengen)

Bestellnummer	Typ	a	A	b	B	C	C1	d	d1	d2	d3	H	H1	H2	L ca.
		mm	mm	mm	mm	mm	mm	mm	mm	mm	mm	mm	mm	mm	mm
RGK/F 22 mmK	1		39		24	33	16	22	6	8	20	5	2	4	58
RGK/F 25 mmK	2	45	55	20	26	29		25	6			5,5	1,2	4	72
RGK/F 30 mmK	2	45	55	20	26	29		30	6			6	1,2	4	75
RGK/F 32 mmK	1		45,5		26	39	21	32	7	8	20	6	2	4	74
RGK/F 35 mmK	2	50	60	22	28	29		35	6			6	1,2	4	82,5
RGK/F 38 mmK	1		53		33	41	21	38	6	8	26	6	2	4	85,5
RGK/F 40 mmK	1		53		33	41	21	40	6	8	26	6	2	4	87
RGK/F 45 mmK	1		54		35	43	21	45	6	8	28	6	2	4	87
RGK/F 22 GK	1		39		24	33	16	22	6	8	20	5			58
RGK/F 25 GK	2	45	55	20	26	29		25	6			5,5			72
RGK/F 30 GK	2	45	55	20	26	29		30	6			6			75
RGK/F 32 GK	1		45,5		26	39	21	32	7	8	20	6			74
RGK/F 35 GK	2	50	60	22	28	29		35	6			6			82,5
RGK/F 38 GK	1		53		33	41	21	38	6	8	26	6			85,5
RGK/F 40 GK	1		53		33	41	21	40	6	8	26	6			87
RGK/F 45 GK	1		54		35	43	21	45	6	8	28	6			87