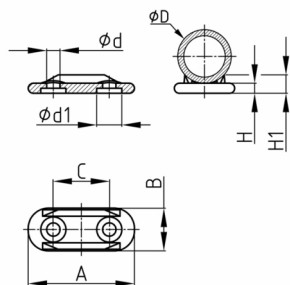


### Produktgruppe X2

Schalengleiter aus Polyamid mit Bohrungen

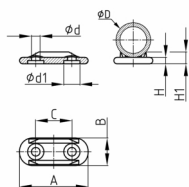


#### Standardfarben

- schwarz

#### Material

- Polyamid 6 (PA 6)



Bestellnummer	A	B	C	d	d1	D	H	H1
	mm	mm	mm	mm	mm	mm	mm	mm
X2 49,4x21,4x5 / 27,4	49,5	21,5	27,5	5,3	10	25-32	5	8