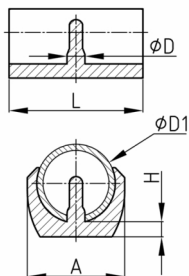


Produktgruppe KSG

Klemmschalengleiter aus PE

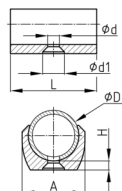
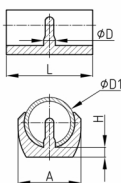


Standardfarben

- schwarz RAL 9005

Material

- Polyethylen (PE)



- KSG 16 wird aus Polyamid PA 6 gefertigt
- B = mit Bohrung

Bestellnummer	A	D	D1	d	d1	H	L
	mm	mm	mm	mm	mm	mm	mm
KSG 8	17		8			4	24
KSG 10	19,5		10			4,5	30
KSG 10 B	13		10	4,3	8	4	22
KSG 12 B	15		12	4,3	8	4	22
KSG 14	20	5	14			3,5	26
KSG 16 (PA)	20	5	16-17			3,5	28
KSG 16	20	5	15-17			3,5	28
KSG 20	23,5	5,7	18-20			4,5	30
KSG 22	25,5	5,7	20-22			5	30
KSG 25	28	5,7	23-25			5	42
KSG 30	32,5	5,7	28-30			5	45