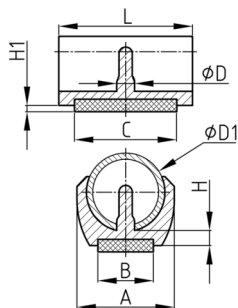


### Produktgruppe KSGF

Klemmschalengleiter aus PA 6 mit sehr fest eingeklebter geräuschkämpfender Filzgleitfläche

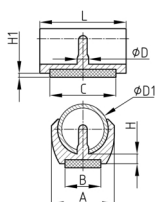


#### Standardfarben

- schwarz RAL 9005

#### Material

- Grundkörper: Polyamid 6 (PA 6)
- Gleitfläche: Wollfilz
- Acrylatkleber



Bestellnummer	A	B	C	D	D1	H	H1 ca.	L
	mm	mm	mm	mm	mm	mm	mm	mm
KSGF 16 16-17	20	12	25	5	16-17	3,5	2	28
KSGF 20 18-20	26,5	15	25	5,6	18-20	4	2	30
KSGF 22 21-22	26,5	15	25	5,6	21-22	4	2	30
KSGF 25 24-25	29,5	17	31	5,6	24-25	5	2	42