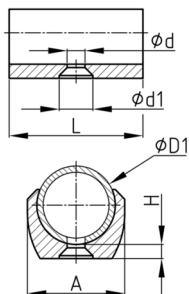


Produktgruppe KSGH

Klemmschalengleiter aus rutschhemmendem transparenten und geräuschkämpfenden TPE

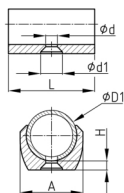


Standardfarben

- natur

Material

- Grundkörper: elastischer Thermoplast (TPE)



Bestellnummer	A	d	d1	D1	H	L
	mm	mm	mm	mm	mm	mm
KSGH 10	14	4,3	8	10	4	22
KSGH 12	16	4,3	8	12	4	22