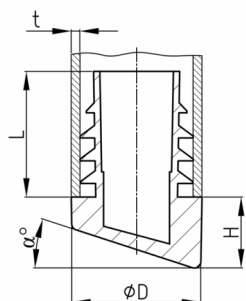


### Produktgruppe RS

Schräge Lamellengleiter aus PE für Rundrohre für Möbel und Gestelle

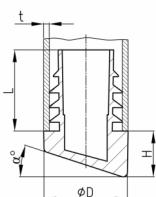


#### Standardfarben

- schwarz RAL 9005
- signalweiß RAL 9003

#### Material

- Grundkörper: Polyethylen (PE)



- \*) = Achtung, dieser Artikel verlässt unser Programm. Nur noch vorhandener Lagerbestand verfügbar.

#### Produktvarianten auf Anfrage

- Sonderfarben (Farben, Mindestmengen, Rüstkosten, Preiszuschläge)
- Die meisten Stopfen können auch aus geeigneten, härteren TPE's gefertigt werden (TPE= thermoplastisches Elastomer -> größerer Gebrauchstemperaturbereich, geräuschkämpfend, rutschhemmend).

Bestellnummer	α	D	H	L	t
	°	mm	mm	mm	mm
RS 16x2-2,5 / 6°/20	6	16	6,5	20	2-2,5
RS 16x2-2,5 / 9°/20	9	16	6,8	20	2-2,5
RS 16x2-2,5 / 12°/20	12	16	7,2	20	2-2,5
RS 16x2-2,5 / 15°/20	15	16	7,9	20	2-2,5
RS 16x2-2,5 / 18°/20	18	16	9,5	20	2-2,5
RS 16x2-2,5 / 21°/20	21	16	9,7	20	2-2,5
RS 16x2-2,5 / 24°/20	24	16	10,4	20	2-2,5
RS 18x1,5-2 / 6°/20	6	18	6,5	20	1,5-2
RS 18x1,5-2 / 9°/20	9	18	6,7	20	1,5-2
RS 18x1,5-2 / 12°/20	12	18	7,2	20	1,5-2
RS 18x1,5-2 / 15°/20	15	18	9	20	1,5-2
RS 18x1,5-2 / 18°/20	18	18	9,3	20	1,5-2
RS 18x1,5-2 / 21°/20	21	18	11	20	1,5-2
RS 18x1,5-2 / 24°/20	24	18	11,4	20	1,5-2
RS 19x1,5-2 / 6°/20	6	19	6,7	20	1,5-2
RS 19x2-2,5 / 6°/20	6	19	6,7	20	2-2,5
RS 19x1,5-2 / 9°/20	9	19	7	20	1,5-2
RS 19x2-2,5 / 9°/20	9	19	7	20	2-2,5
RS 19x1,5-2 / 12°/20	12	19	7,5	20	1,5-2
RS 19x2-2,5 / 12°/20	12	19	7,5	20	2-2,5
RS 19x1,5-2 / 15°/20	15	19	9,2	20	1,5-2
RS 19x2-2,5 / 15°/20	15	19	9,2	20	2-2,5



# Walter Bethke GmbH & Co. KG

Technische Kunststoff - und Hybridprodukte

Bestellnummer	$\alpha$ °	D mm	H mm	L mm	t mm
RS 19x1,5-2 / 18°/ 20	18	19	9,6	20	1,5-2
RS 19x2-2,5 / 18°/ 20	18	19	9,6	20	2-2,5
RS 19x1,5-2 / 21°/ 20	21	19	11	20	1,5-2
RS 19x2-2,5 / 21°/ 20	21	19	11	20	2-2,5
RS 19x1,5-2 / 24°/ 20	24	19	11,5	20	1,5-2
RS 19x2-2,5 / 24°/ 20	24	19	11,5	20	2-2,5
RS 20x1,5-2 / 6°/20	6	20	7	20	1,5-2
RS 20x2-2,5 / 6°/20	6	20	7	20	2-2,5
RS 20x1,5-2 / 9°/20	9	20	7	20	1,5-2
RS 20x2-2,5 / 9°/20	9	20	7	20	2-2,5
RS 20x1,5-2 / 12°/ 20	12	20	9	20	1,5-2
RS 20x2-2,5 / 12°/ 20	12	20	9	20	2-2,5
RS 20x1,5-2 / 15°/ 20	15	20	10	20	1,5-2
RS 20x2-2,5 / 15°/ 20	15	20	10	20	2-2,5
RS 20x1,5-2 / 18°/ 20	18	20	11	20	1,5-2
RS 20x2-2,5 / 18°/ 20	18	20	11	20	2-2,5
RS 20x1,5-2 / 21°/ 20	21	20	11,8	20	1,5-2
RS 20x2-2,5 / 21°/ 20	21	20	11,8	20	2-2,5
RS 20x1,5-2 / 24°/ 20	24	20	12	20	1,5-2
RS 20x2-2,5 / 24°/ 20	24	20	12	20	2-2,5
RS 22x1,2-2 / 9°/20	9	22	7,8	20	1,2-2
RS 22x2-2,5 / 9°/20	9	22	7,8	20	2-2,5
RS 22x1,2-2 / 12°/ 20	12	22	8	20	1,2-2
RS 22x2-2,5 / 12°/ 20	12	22	8	20	2-2,5
RS 22x1,2-2 / 15°/ 20	15	22	10	20	1,2-2
RS 22x1,2-2 / 18°/ 20	18	22	10	20	1,2-2
RS 22x2-2,5 / 18°/ 20	18	22	10	20	2-2,5
RS 22x1,2-2 / 21°/ 20	21	22	11,5	20	1,2-2
RS 22x2-2,5 / 21°/ 20	21	22	11,5	20	2-2,5
RS 22x1,2-2 / 24°/ 20	24	22	12	20	1,2-2
RS 22x2-2,5 / 24°/ 20	24	22	12	20	2-2,5
RS 25x1,5-2 / 6°/20	6	25	7,2	20	1,5-2
RS 25x2-2,5 / 6°/20	6	25	7,2	20	2-2,5
RS 25x1,5-2 / 9°/20	9	25	8,5	20	1,5-2
RS 25x1,5-2 / 12°/ 20	12	25	9,5	20	1,5-2
RS 25x1,5-2 / 15°/ 20	15	25	12	20	1,5-2
RS 25x1,5-2 / 18°/ 20	18	25	12	20	1,5-2
RS 25x1,5-2 / 21°/ 20	21	25	12,7	20	1,5-2
RS 25x2-2,5 / 21°/ 20	21	25	12,7	20	2-2,5
RS 25x1,5-2 / 24°/ 20	24	25	13,5	20	1,5-2
RS 25x2-2,5 / 24°/ 20	24	25	13,5	20	2-2,5