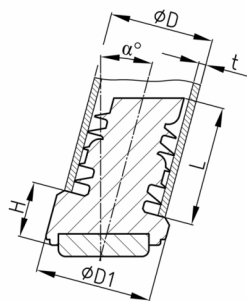


Produktgruppe RSUG

Schräge Lamellengleiter aus PA 6 für Rundrohre mit PTFE-Gleitfläche für Möbel und Gestelle

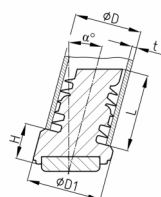


Standardfarben

- schwarz RAL 9005

Material

- Grundkörper: Polyamid 6 (PA 6)
- Gleitfläche: Polytetrafluorethylen (PTFE)



Produktinformationen

- Sehr gute Geräuschdämpfung durch Kunststoff-/Gummipuffer im Gleiteinsatz.
- Minimale Bodenreibung durch Teflon® Gleitauflage

Bestellnummer	α °	D mm	D1 mm	H mm	L ca. mm	t mm
RSUG 25x1,5-2 / 18°	18	25	26,5	20	20	1,5-2