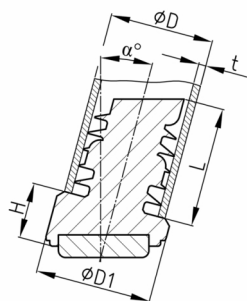


Produktgruppe RSF

Schräge Lamellengleiter aus PA 6 für Rundrohre mit Filzgleitfläche für Möbel und Gestelle

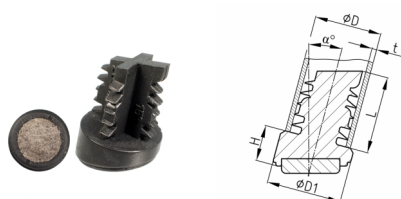


Standardfarben

- schwarz RAL 9005

Material

- Grundkörper: Polyamid 6 (PA 6)
- Gleitfläche: Wollfilz



| Bestellnummer | α ° | D mm | D1 mm | H mm | L max. mm | t mm |
|--------------------|---------------|---------|----------|---------|--------------|---------|
| RSF 20x1,5-2 / 15° | 15 | 20 | 20 | 15 | 20 | 1,5-2 |
| RSF 20x2-2,5 / 24° | 24 | 20 | 20 | 15 | 20 | 2-2,5 |
| RSF 25x1,5-2 / 18° | 18 | 25 | 26,5 | 20 | 24,5 | 1,5-2 |