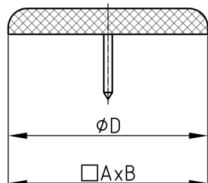


Produktgruppe UGN/RU

Runde Universal-Nagelgleiter mit PTFE-Gleitfläche

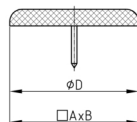


Standardfarben

- grau

Material

- Grundkörper: Gummi / EVAC
- Gleitfläche: Polytetrafluorethylen (PTFE)



Produktinformationen

- Sehr gute Geräuschkämpfung durch Gummi-/ EVAC-Puffer im Gleiteinsatz.
- Gute Gleitfähigkeit durch PTFE Gleitauflage
- Gut geeignet für Textil-/Teppichböden
- Der Bodenschongleiter ist für glatte Böden bedingt geeignet (unbeabsichtigtes Verrutschen des Stuhles - vom Benutzer zu testen).
- Der Abrieb der Gleitfläche ist abhängig von der Bodenbeschaffenheit (Oberfläche, Verschmutzung des Bodens usw.) und der Belastung des Stuhls (muss vom Benutzer getestet werden, der Hersteller kann keine Garantie übernehmen).

Bestellnummer	D mm
UGN 20 PTFE / V2	20
UGN 22 PTFE / V2	22
UGN 25 PTFE / V2	25
UGN 30 PTFE / V2	30
UGN 32 PTFE / V2	32
UGN 40 PTFE / V2	40
UGN 50 PTFE / V2	50