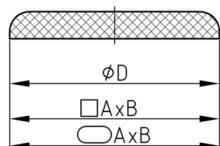


Produktgruppe UG/RE

Rechteckige Universalgleiter mit PTFE-Gleitfläche, auch selbstklebende Ausführungen

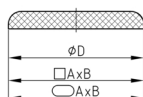


Standardfarben

- grau

Material

- Grundkörper: Gummi / EVAC
- Gleitfläche: Polytetrafluorethylen (PTFE)



Produktinformationen

- Sehr gute Geräuschdämpfung durch Gummi-/ EVAC-Puffer im Gleiteinsatz.
- Gute Gleitfähigkeit durch PTFE Gleitauflage
- Gut geeignet für Textil-/Teppichböden
- Der Bodenschongleiter ist für glatte Böden bedingt geeignet (unbeabsichtigtes Verrutschen des Stuhles - vom Benutzer zu testen).
- Der Abrieb der Gleitfläche ist abhängig von der Bodenbeschaffenheit (Oberfläche, Verschmutzung des Bodens usw.) und der Belastung des Stuhls (muss vom Benutzer getestet werden, der Hersteller kann keine Garantie übernehmen).
- Die Eignung der selbstklebenden Version "UGSK" für den vom Benutzer vorgesehenen Zweck muss vom Benutzer vorher getestet werden (eine Garantie für die Haltbarkeit kann vom Hersteller nicht gegeben werden).
- UGSK = selbstklebend

Bestellnummer	A	B
	mm	mm
UGSK 16x16 PTFE / V2	16	16
UG 20x20 PTFE / V2	20	20
UGSK 20x20 PTFE / V2	20	20
UGSK 21x21 PTFE / V2	21	21
UG 25x25 PTFE / V2	25	25
UGSK 25x25 PTFE / V2	25	25
UGSK 26x26 PTFE / V2	26	26
UG 30x30 PTFE / V2	30	30
UGSK 30x30 PTFE / V2	30	30
UGSK 31x31 PTFE / V2	31	31
UG 35x25 PTFE / V2	35	25
UGSK 35x25 PTFE / V2	35	25
UG 35x35 PTFE / V2	35	35
UGSK 35x35 PTFE / V2	35	35
UG 40x40 PTFE / V2	40	40
UGSK 40x40 PTFE / V2	40	40
UG 50x50 PTFE / V2	50	50



Walter Bethke GmbH & Co. KG

Technische Kunststoff - und Hybridprodukte

Bestellnummer	A	B
	mm	mm
UGSK 50x50 PTFE / V2	50	50
UG 50x9 PTFE / V2	50	9
UGSK 50x9 PTFE / V2	50	9
UG 100x25 PTFE / V2	100	25
UGSK 100x25 PTFE / V2	100	25