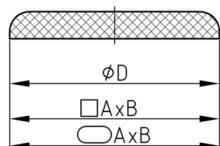


Produktgruppe UG/RU

Runde Universalgleiter mit PTFE-Gleitfläche, auch selbstklebende Ausführung

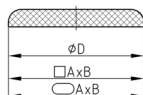


Standardfarben

- grau

Material

- Grundkörper: Gummi / EVAC
- Gleitfläche: Polytetrafluorethylen (PTFE)



Produktinformationen

- Sehr gute Geräuschdämpfung durch Gummi-/ EVAC-Puffer im Gleiteinsatz.
- Gute Gleitfähigkeit durch PTFE Gleitauflage
- Gut geeignet für Textil-/Teppichböden
- Der Bodenschongleiter ist für glatte Böden bedingt geeignet (unbeabsichtigtes Verrutschen des Stuhles - vom Benutzer zu testen).
- Der Abrieb der Gleitfläche ist abhängig von der Bodenbeschaffenheit (Oberfläche, Verschmutzung des Bodens usw.) und der Belastung des Stuhls (muss vom Benutzer getestet werden, der Hersteller kann keine Garantie übernehmen).
- Die Eignung der selbstklebenden Version "UGSK" für den vom Benutzer vorgesehenen Zweck muss vom Benutzer vorher getestet werden (eine Garantie für die Haltbarkeit kann vom Hersteller nicht gegeben werden).
- UGSK = selbstklebend

Bestellnummer	D
	mm
UG 20 PTFE / V2	20
UGSK 20 PTFE / V2	20
UG 22 PTFE / V2	22
UGSK 22 PTFE / V2	22
UG 25 PTFE / V2	25
UGSK 25 PTFE / V2	25
UG 30 PTFE / V2	30
UGSK 30 PTFE / V2	30
UG 32 PTFE / V2	32
UGSK 32 PTFE / V2	32
UG 40 PTFE / V2	40
UGSK 40 PTFE / V2	40
UG 50 PTFE / V2	50
UGSK 50 PTFE / V2	50
UG 60 PTFE / V2	60
UGSK 60 PTFE / V2	60
UG 65 PTFE / V2	65



Walter Bethke GmbH & Co. KG

Technische Kunststoff - und Hybridprodukte

Bestellnummer	D mm
UGSK 65 PTFE / V2	65
UG 70 PTFE / V2	70
UGSK 70 PTFE / V2	70
UG 80 PTFE / V2	80
UGSK 80 PTFE / V2	80
UG 90 PTFE / V2	90
UGSK 90 PTFE / V2	90
UG 100 PTFE / V2	100
UGSK 100 PTFE / V2	100